

KOVOVÝ PRODLUŽOVACÍ NÁSTAVEC VODOVODNÍ BATERIE

NÁVOD K INSTALACI

Výrobce:
SEFIS moto s.r.o. Spojovací 182/11
Praha 9 190 00 Česká Republika
info@sefismoto.cz
vyrobena v PRC



Návod k instalaci

Instalace prodlužovacího nástavce vodovodní baterie



těsnění 1
Pro většinu
běžných baterií

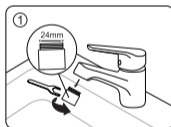


těsnění 2
Pro některé
vysoké typy
baterií

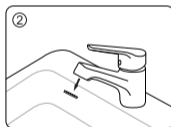


těsnění 3
Pro staré typy
baterií

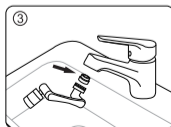
Instalace na běžné nízké typy baterií



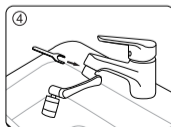
Odšroubujte původní nástavec baterie



Vyjměte původní těsnění

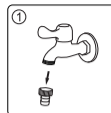


Vložte těsnění 1 a umístěte nástavec

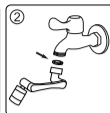


Utáhněte pevně matici nástavce

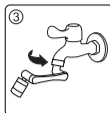
Instalace na staré typy baterií



Odšroubujte původní
nástavec baterie

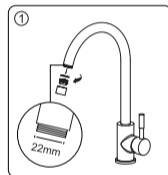


Vložte těsnění 3
a umístěte nástavec

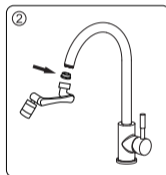


Utáhněte pevně
matici nástavce

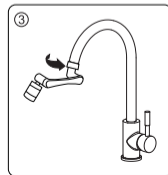
Instalace na vysoké / kuchyňské typy baterií



Odšroubujte původní nástavec baterie



Vložte těsnění 2
a umístěte nástavec



Utáhněte pevně matici nástavce

Upozornění :
V případě protékání vody kolem matice nástavce použijte instalátorskou teflonovou pásku a ujistěte se, že je matice pevně dotažená. Produkt je určený pro maximální tlak vody 0.6 Mpa / 60 bar.